

# GIỚI THIỆU SẢN PHẨM

TTT ANMO

2. “CĂN HỘ CỦA NGƯỜI NHẬT”

1. CÂU CHUYỆN VỀ ...

AVIO

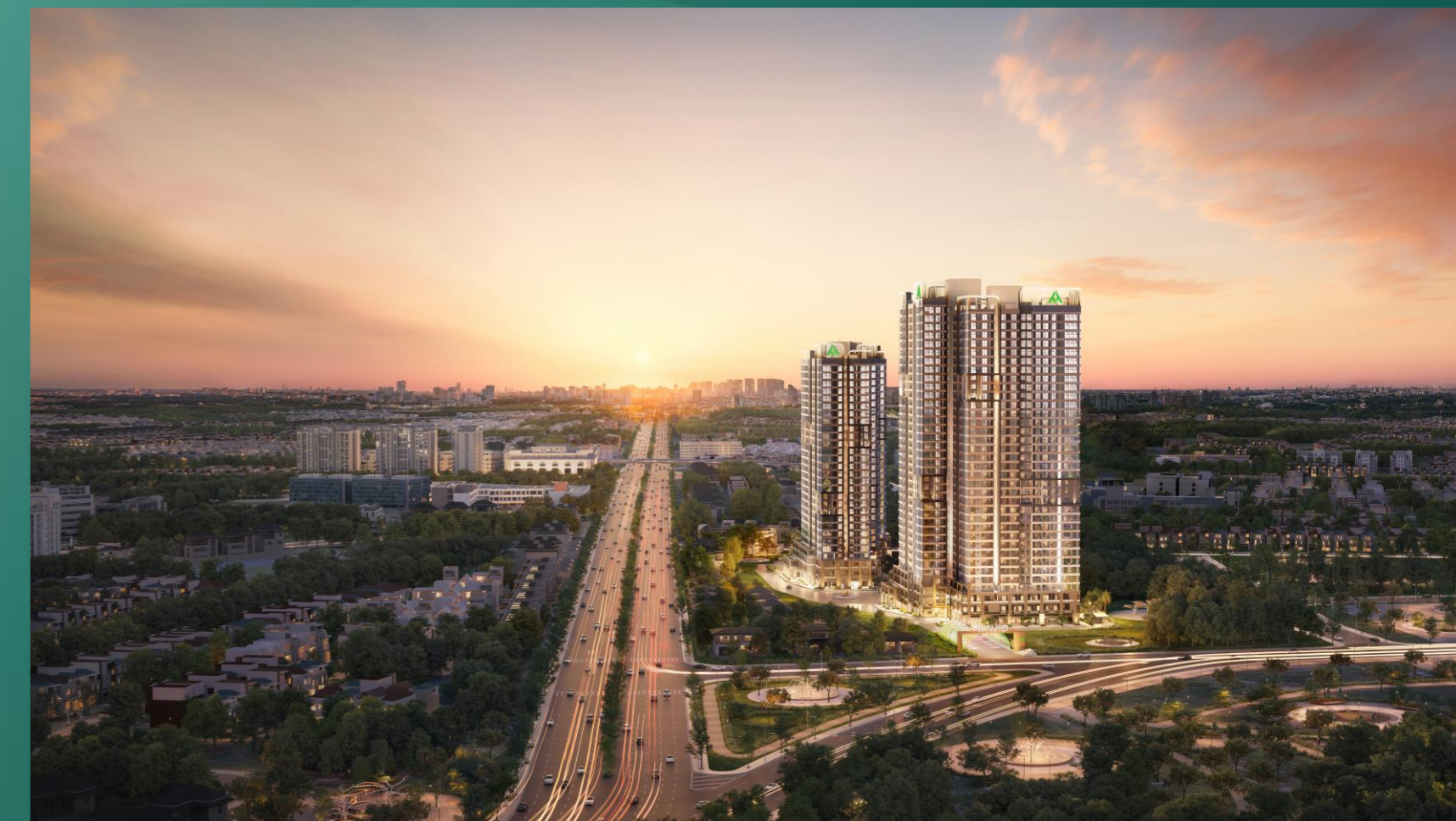
3. “CĂN HỘ VỪA TÚI TIỀN”



## 1. CÂU CHUYỆN VỀ ...

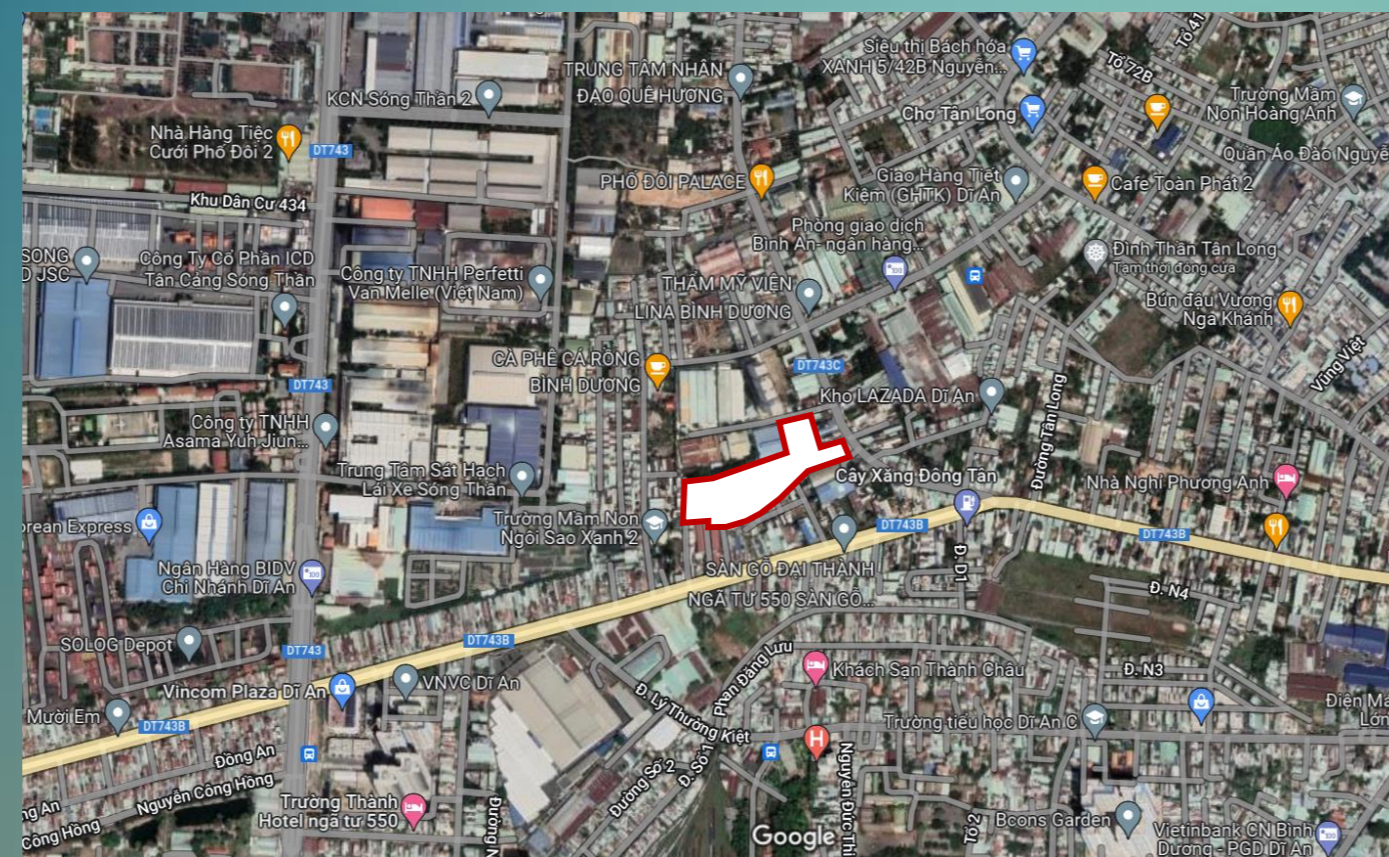
# AVIO

*“Đây là câu chuyện kể về một nơi trú ẩn thành thị, nơi tiếng vang của truyền thống hòa quyện liền mạch với nhịp sống hiện đại. Mang đến cho Khách hàng những trải nghiệm phong cách sống vượt trội, đồng thời thúc đẩy những ước mơ, khát vọng chinh phục tầm cao mới, tôn vinh cộng đồng thịnh vượng của cư dân ...”*





ƯỚC MƠ và HY VỌNG



### KHÁT VỌNG VƯƠN LÊN

Hình dáng của khu đất tương tự như hình ảnh của chim Lạc – là biểu tượng về cội nguồn lịch sử, thể hiện khát vọng vươn lên và chinh phục, luôn vươn mình về phía trước.



“AVIS” - CHẤP CÁNH THỊNH VƯỢNG



“ORION” - KHÁM PHÁ KHÔNG GIAN

# AVIS

“Avis” là con chim trong tiếng Latinh. Lấy cảm hứng từ “Aviothic” là sự khát khao mãnh liệt được tung cánh trên bầu trời.



# ORION

“Orion” là tên một chòm sao nổi tiếng, trong đó có 2 trong số 10 ngôi sao sáng nhất nhất bầu trời là Rigel và Betelgeuse.



# AVIO

CĂN HỘ NHẬT BẢN ĐA PHONG CÁCH

## 2. “CĂN HỘ CỦA NGƯỜI NHẬT”



**Cosmos Initia** (thành viên của Tập đoàn **Daiwa House** Nhật Bản) thành lập năm 1969, tập trung phát triển bất động sản từ năm 1974. Đến nay, doanh nghiệp này đã phát triển thành một trong những nhà kinh doanh bất động sản hàng đầu tại Nhật Bản với đa dạng dịch vụ.

## ĐẦU TƯ VÀ PHÁT TRIỂN BỞI LIÊN DOANH NHẬT BẢN



**TT Capital** ra đời và được dẫn dắt bởi đội ngũ Ban lãnh đạo có nhiều năm trong lĩnh vực bất động sản, tài chính. Xác định sứ mệnh của thương hiệu là tập trung phát triển các dự án bất động sản vừa túi tiền dựa trên nhu cầu thật, giá trị thật, mang đến giải pháp an cư cho đông đảo người dân.



**Koterasu Group** được điều hành bởi ông Yamaguchi, người có hơn 10 năm kinh nghiệm tại thị trường Việt Nam, là quỹ đầu tư tài chính bất động sản đa quốc gia uy tín đến từ Nhật Bản. Với phương châm “Bất động sản không biên giới,” Koterasu có danh mục đầu tư trải rộng tại các đô thị lớn ở Nhật Bản, Việt Nam và các nước Châu Âu.

Mặt bằng tầng điển hình  
tháp AVIS



100% CĂN HỘ CÓ BAN CÔNG và SÂN PHƠI

## THIẾT KẾ ĐA PHONG CÁCH TINH THẦN CỦA NGƯỜI NHẬT

1 PHÒNG NGỦ – 1PN+

40 – 56 m<sup>2</sup>

50%

2 PHÒNG NGỦ - 2WC

62 – 68 m<sup>2</sup>

47%

3 PHÒNG NGỦ - 2WC

81 m<sup>2</sup>

03%

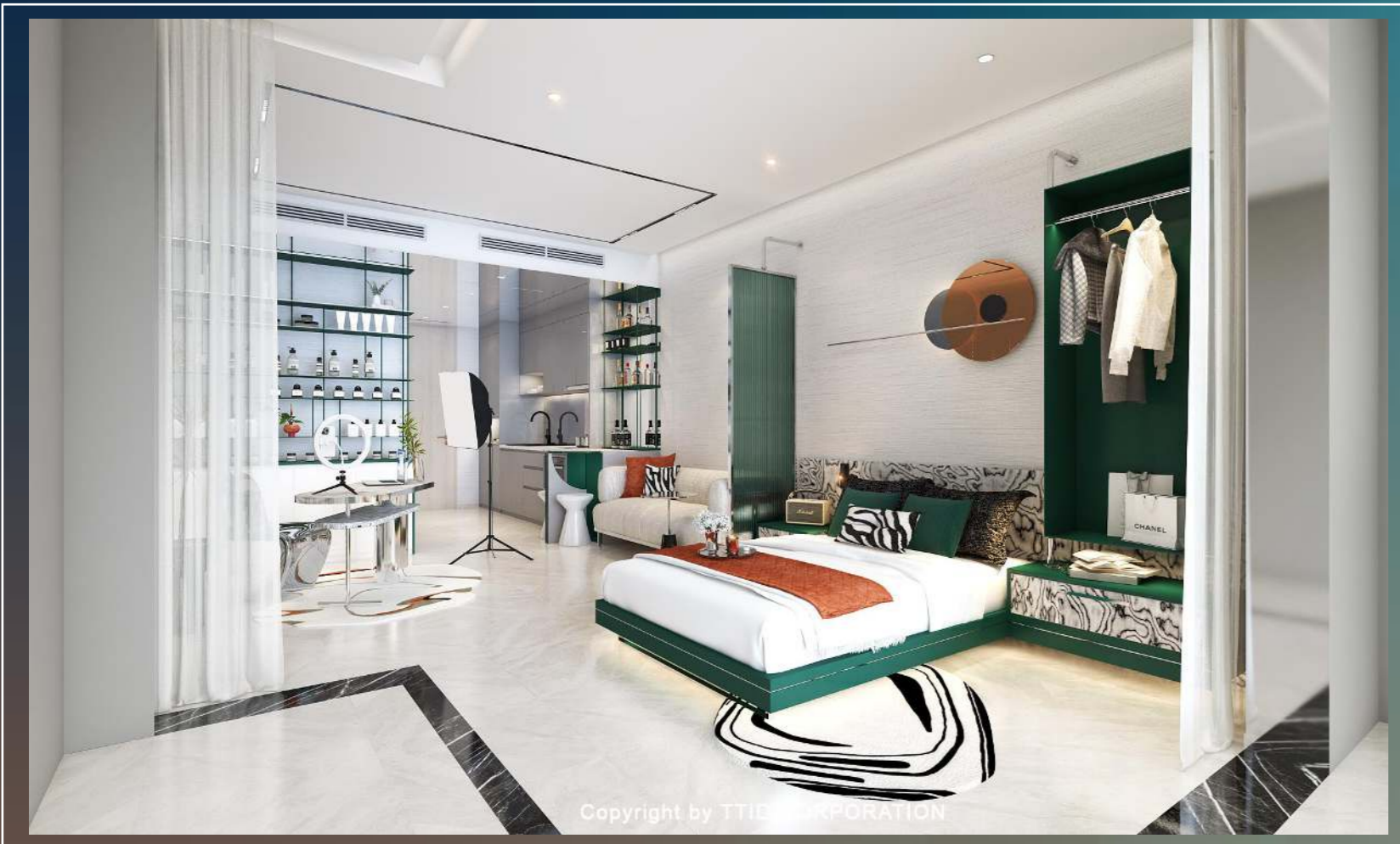
TỶ LỆ VÀNG TRONG CƠ CẤU SẢN PHẨM

Mặt bằng tầng điển hình  
tháp AVIS



TỐI ƯU HÓA TỶ LỆ CĂN GÓC





CĂN HỘ TRENDY

DTTT/ NSA:  
**40.07m<sup>2</sup>**  
DTLL/ NFA:  
**35.49m<sup>2</sup>**  
Vị trí căn hộ:  
**05, 06, 12, 16, 23, 35**

1PN/ 1WC

## TRENDY

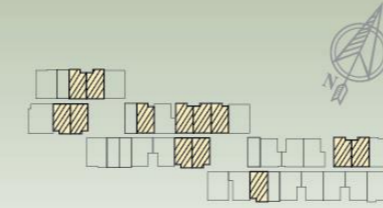
*THỜI THƯỢNG. Mang đến sự sáng tạo không bao giờ ngừng nghỉ, nơi những người trẻ tự do thể hiện cá tính. Mỗi góc nhỏ đều toát lên nét nghệ thuật, kết hợp hài hòa giữa không gian làm việc và thư giãn.*





Copyright by TTID CORPORATION

CĂN HỘ CLASSY



## CLASSY

*ĐẲNG CẤP, SANG TRỌNG. Mang đến sự trọn vẹn của cuộc sống. Kết hợp hoàn hảo giữa sự sang trọng và tiện nghi, phù hợp với gia đình ưu tiên không gian sống chất lượng.*

**1PN+ / 1WC**

DTTT/ NSA:

**56.25m<sup>2</sup>**

DTLL/ NFA:

**51.08m<sup>2</sup> - 51.25m<sup>2</sup>**

Vị trí căn hộ:

**01, 02, 08, 09, 12A, 14, 17, 19,  
20, 21, 27, 28, 36**



Copyright by TTID CORPORATION



# MORDEN

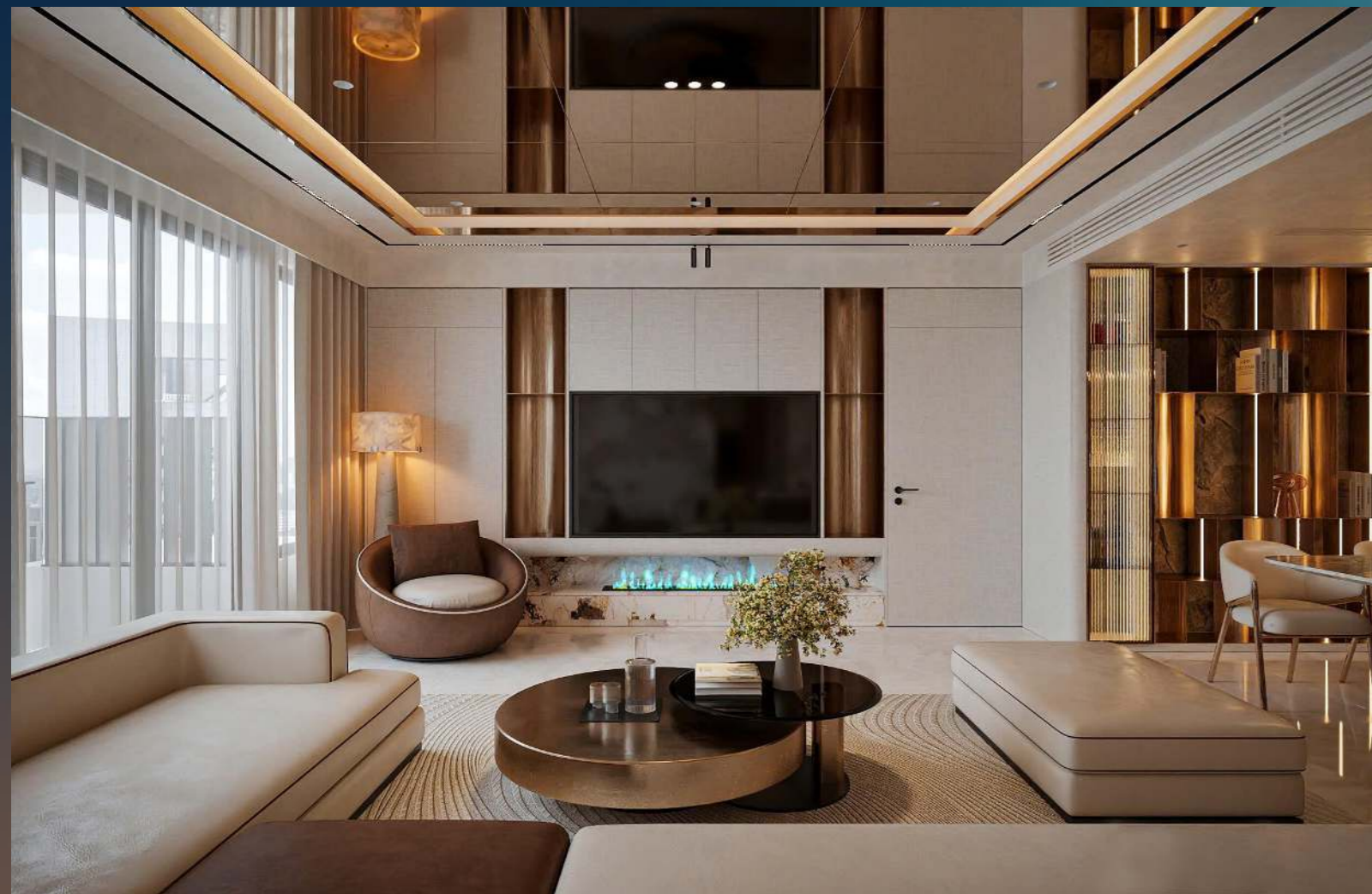
Một không gian HIỆN ĐẠI, tiện nghi và đầy cảm hứng. Dành cho những gia đình trẻ sành điệu, nơi tràn đầy năng lượng tích cực, biến mỗi ngày sống trở thành một hành trình đầy màu sắc và thú vị.

CĂN HỘ

# MORDEN

Unit Type	DTTT/NSA	DTLL/NFA	Unit Numbers
2PN/ 2WC	62.47m <sup>2</sup>	56.07m <sup>2</sup> - 56.23m <sup>2</sup>	03, 04, 18, 24, 25, 26, 31, 32, 33, 34, 37
2PN/ 2WC (góc)	67.11m <sup>2</sup>	59.28m <sup>2</sup>	07, 29, 30
2PN/ 2WC (góc)	67.31m <sup>2</sup>	59.54m <sup>2</sup>	15, 22, 38
2PN/ 2WC (góc)	68.26m <sup>2</sup>	60.26m <sup>2</sup>	11





CĂN HỘ

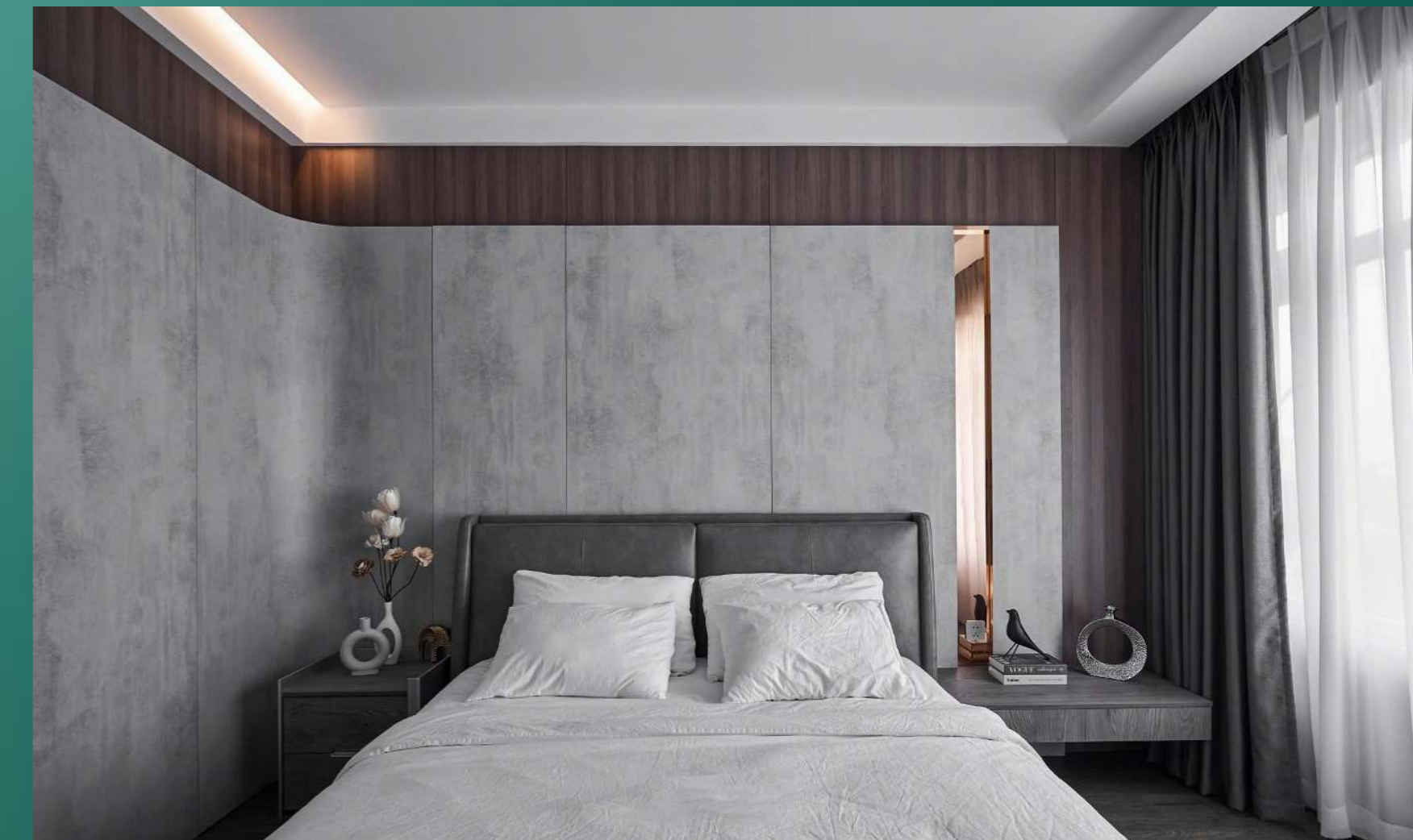
# ELEGANT

**3PN/ 2WC**

DTTT/ NSA:	<b>81.48m<sup>2</sup></b>
DTLL/ NFA:	<b>73.07m<sup>2</sup></b>
Vị trí căn hộ:	<b>10</b>

## ELEGANT

*THANH LỊCH, TAO NHÃ. Với gam màu trầm ấm là không gian căn hộ này mang đến cho chủ nhân, thể hiện sự đẳng cấp, pha lẫn nét huyền bí của gia chủ.*



**8** ZONE TIỆN ÍCH  
KẾT NỐI ĐA THỂ HỆ

TIỆN ÍCH CHUẨN SỐNG XANH  
THEO **PHONG CÁCH CỦA NGƯỜI NHẬT**

**89** TIỆN ÍCH  
PHÁT TRIỂN THÂN – TÂM - TRÍ

## KHU VUI CHƠI TRẺ EM – FUNKY TOWN



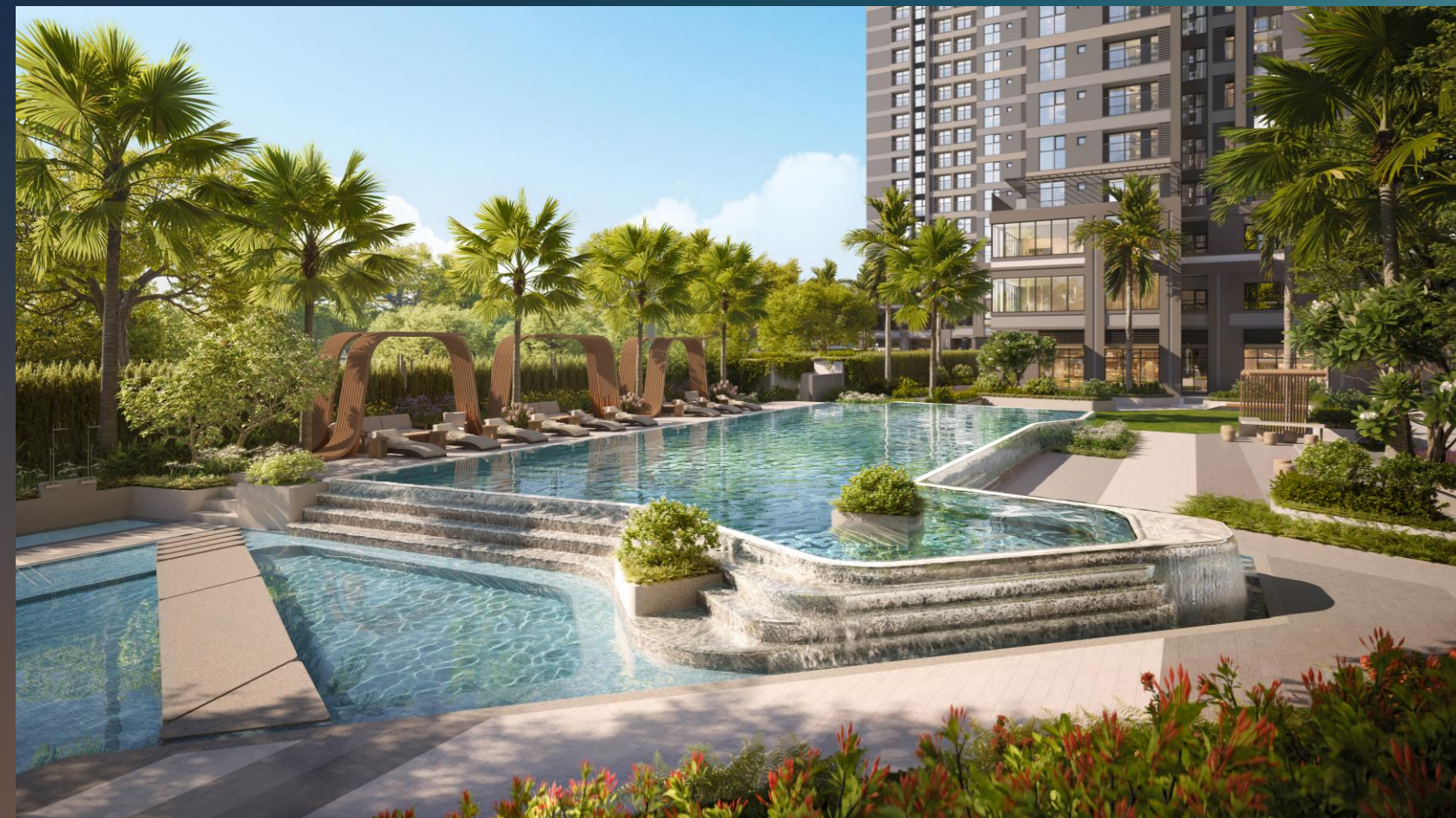
## MẶT BẰNG TỔNG THỂ TIỆN ÍCH TẦNG TRỆT



## CỔNG LỐI VÀO – SENSORY GATE



## TỔ HỢP HỒ BƠI - GALAXY POOL



# MẶT BẰNG TỔNG THỂ TIỆN ÍCH TẦNG TRỆT



## SẢNH ĐÓN - STARLIGHT



## MẶT BẰNG TỔNG THỂ TIỆN ÍCH TẦNG TRỆT







**KHU VỆ SINH, THAY ĐỒ**

**PHÒNG XÔNG HƠI**  
**HINOKI**



**MẶT BẰNG TỔNG THỂ TIỆN ÍCH TẦNG TRỆT**



**KHU VUI CHƠI ĐA THỂ HỆ – AMAZON PARK**



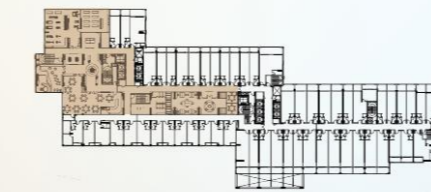
## GYM AVIS



## YOGA AVIS



## Tiện ích tầng 3 tháp AVIS COMPLEX FLOOR



### TỔ HỢP THỂ THAO GIẢI TRÍ TRONG NHÀ

- 59. Khu Bi Lắc
- 60. Khu Bóng Bàn
- 61. Phòng Gym AVIS
- 62. Yoga/ Phòng tập nhảy

### KHU VỰC TỔ CHỨC TIỆC

- 63. Phòng tiệc sang trọng
- 64. Khu vui chơi trẻ em

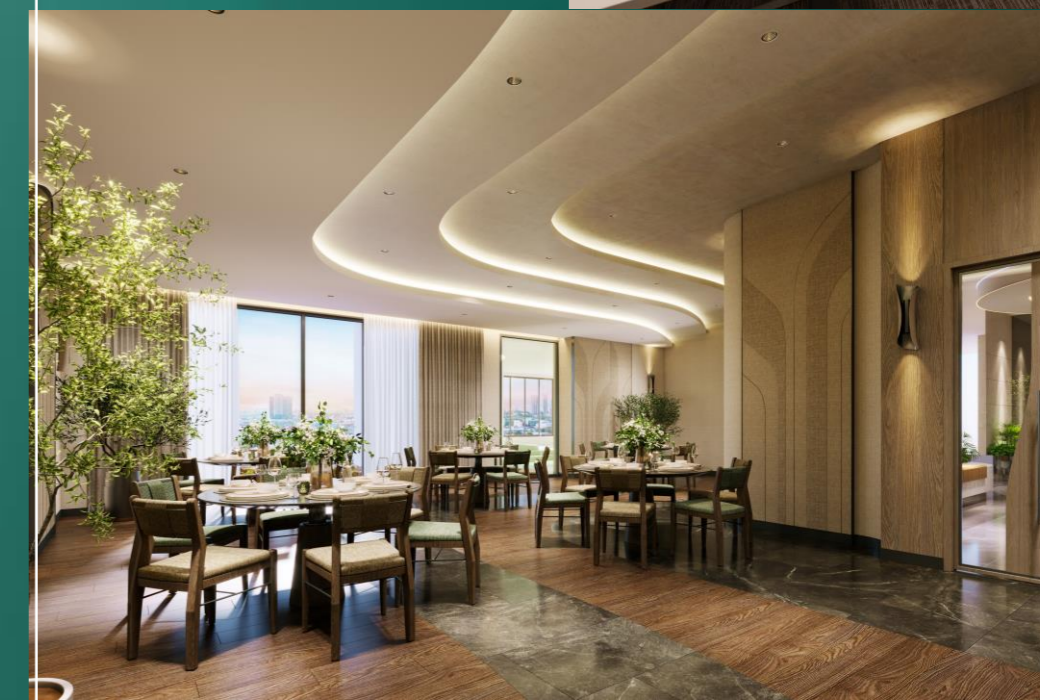
### KHU VỰC BUSINESS CENTER

- 65. Phòng làm việc/ Đọc sách
- 66. Phòng họp VIP
- 67. Phòng Co-working Space
- 68. Sân chờ thang máy
- 69. Sân đón khách
- 70. Khu vệ sinh

## CO-WORKING



## PARTY ROOM



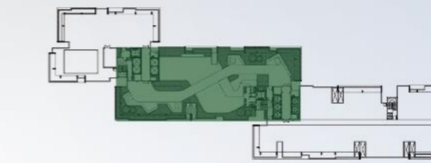
## VƯỜN THƯ GIÃN NHẬT BẢN



## KÍNH VIỄN VỌNG NGẮM CẢNH



### Tiện ích tầng thượngAVIS CHILL SKYZONE



- 71. Cabana BBQ
- 72. Khu tổ chức tiệc trên không
- 73. Sân chơi trẻ em
- 74. Thiền/ Yoga trên không
- 75. Vườn thư giãn Nhật Bản
- 76. Kính viễn vọng ngắm cảnh

TỔNG THẦU

**Ricons**  
One team - Great solution

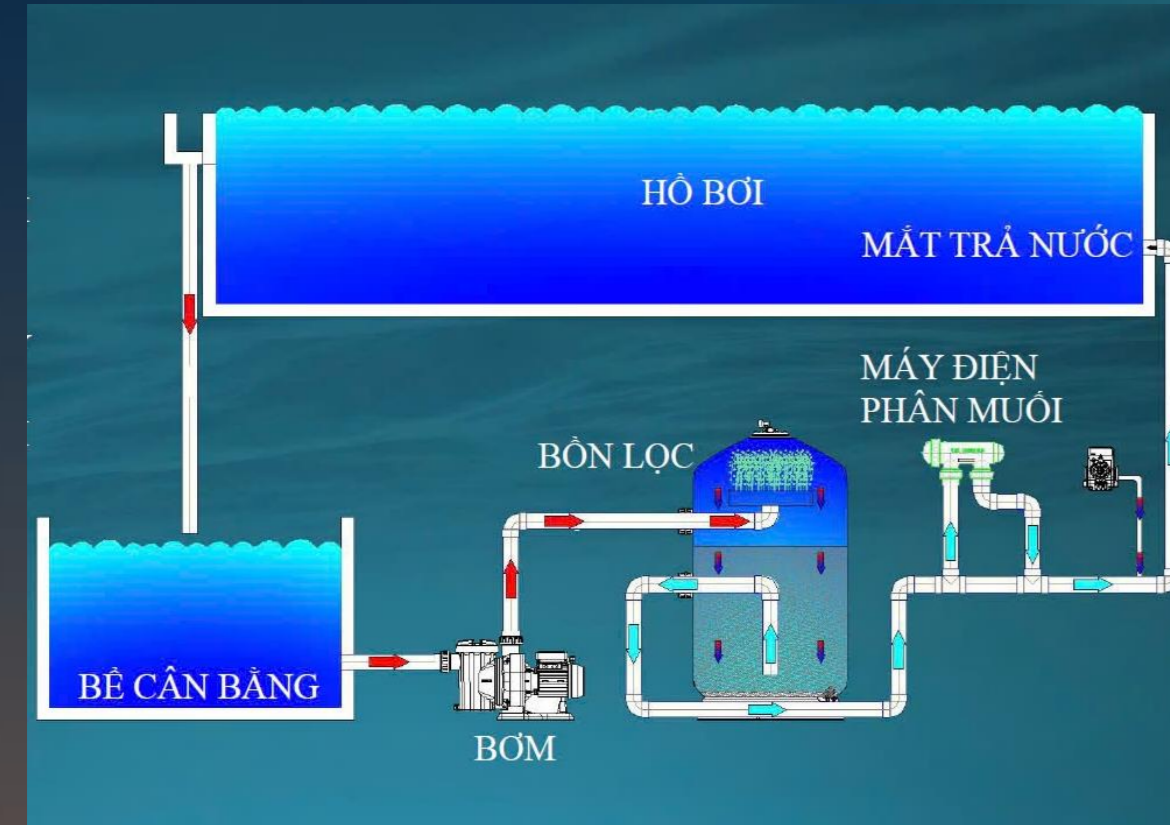
RICONS là top 3 nhà thầu xây dựng uy tín của Việt Nam, các dự án Ricons xây dựng trải dài khắp cả nước, mang đến những sản phẩm, dịch vụ chất lượng, qua đó đóng góp chung cho sự phát triển của cộng đồng và xã hội. Trên cơ sở nội lực vững vàng, tầm nhìn của Ricons là trở thành biểu tượng của ngành xây dựng Việt Nam, từng bước vươn tầm Quốc tế.

CHUẨN BÀN GIAO  
CHẤT LƯỢNG CỦA NGƯỜI NHẬT

CÔNG NGHỆ & TIỆN ÍCH VƯỢT TRỘI

Free WiFi

TRANG BỊ WIFI MIỄN PHÍ TIỆN ÍCH CÔNG CỘNG



**HỒ BƠI**  
**SỬ DỤNG CÔNG NGHỆ MUỐI KHOÁNG**



**TRANG BỊ WC CÔNG CỘNG**  
**TẦNG HẦM B1, TẦNG TRỆT, TẦNG 3, SÂN THƯỢNG**



**ĐIỂM NƯỚC SẠCH UỐNG TẠI VÒI**  
**KHU VỰC CHUNG TẦNG TRỆT**

NỘI THẤT BÀN GIAO THƯƠNG HIỆU TỪ NHẬT BẢN, CHÂU ÂU

**COMELIT**  
WITH • YOU • ALWAYS

**Panasonic**

HỆ THỐNG INTERCOM COMELIT/ PANASONIC



THANG MÁY KONE / TOSHIBA / OTIS

**Yale**<sup>®</sup>

**HÄFELE**

HỆ THỐNG KHÓA CỬA TỪ YALE/ HAFELE

NỘI THẤT BÀN GIAO THƯƠNG HIỆU TỪ NHẬT BẢN, CHÂU ÂU

HÄFELE

M MALLOCA  
Smart Kitchen - Smart Life

BẾP TỪ 3 VÙNG NẤU & MÁY HÚT MÙI & CHẬU RỬA

HAFELE / MALLOCA

THIẾT BỊ NHÀ VỆ SINH HAFELE / TOTO / GROHE

TỦ BẾP TRÊN VÀ DƯỚI CHẤT LIỆU GỖ AN CƯỜNG





# QUẢN LÝ VẬN HÀNH DỰ ÁN DỰ KIẾN **THƯƠNG HIỆU NHẬT**





CHUẨN TIỆN ÍCH SỐNG

VỊ TRÍ - KẾT NỐI

### 3. “CĂN HỘ VỪA TÚI TIỀN”

CHUẨN CHẤT LƯỢNG BÀN GIAO

DỄ SỞ HỮU



**80%** Căn hộ  
dưới **2** tỷ đồng

**DỄ SỞ HỮU**

THANH TOÁN

**SIÊU**

LINH  
HOẠT

**TRÂN TRỌNG CẢM ƠN !**

**TITANIO**